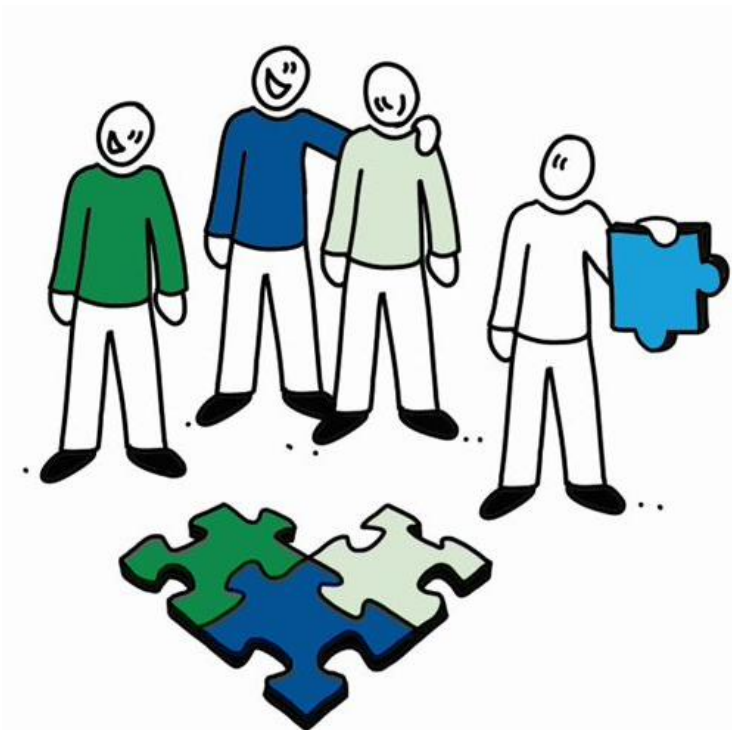


Klankbordgroep De Banis



Agenda

Welkom

1. Kennismaking
2. Rol klankbordgroep
3. Proces
4. Visie tot nu toe
5. Wijzigingen
 - Amendement
 - Programma
 - Ontsluiting
6. Dilemma's
7. Volgend overleg

PAUZE?



1. Kennismaking:



Ik zat in de
vorige
klankbordgroep



Ik ben nieuw in
de
klankbordgroep

1. Kennismaking:

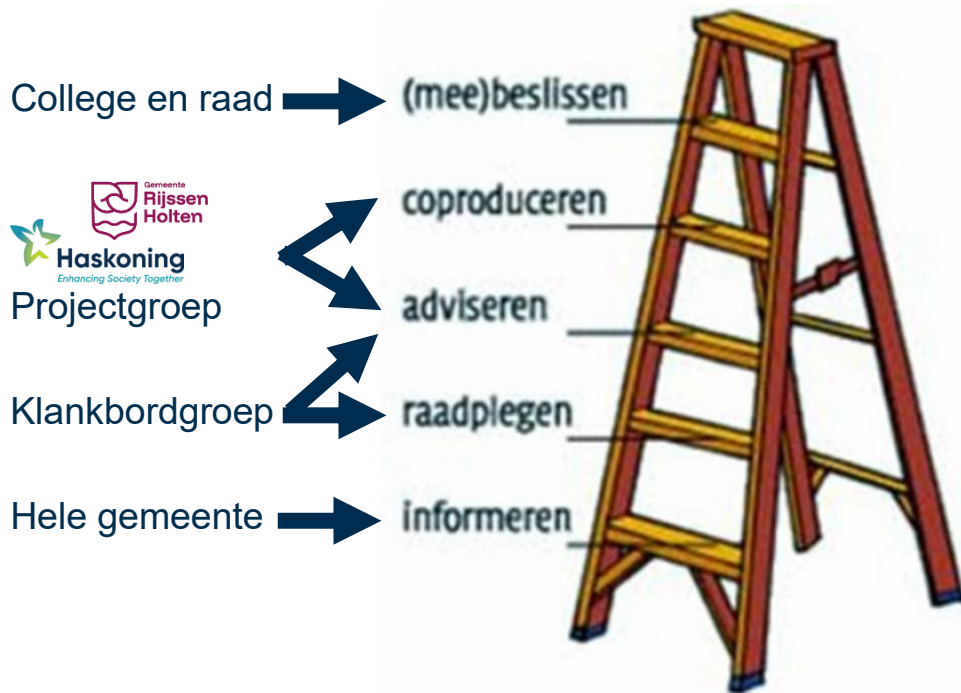


Ik ben
omwonende



Ik ben woning
zoekende

2. Rol klankbordgroep



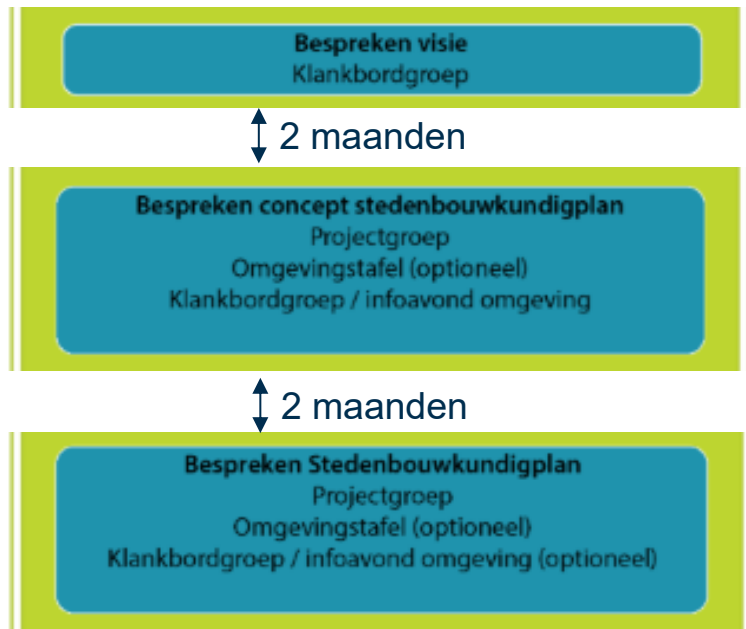
Wij horen graag uw reactie op dilemma's

Wij horen graag uw reactie op schetsen

Wij horen graag uw adviezen in het algemeen

In de projectgroep onderzoeken wij hoe wij uw mening verwerken in het ontwerp

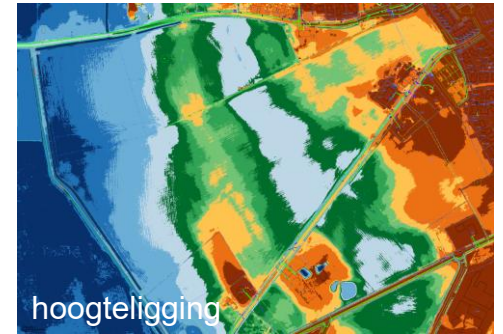
3. Proces



4. Visie tot nu toe



plangebied



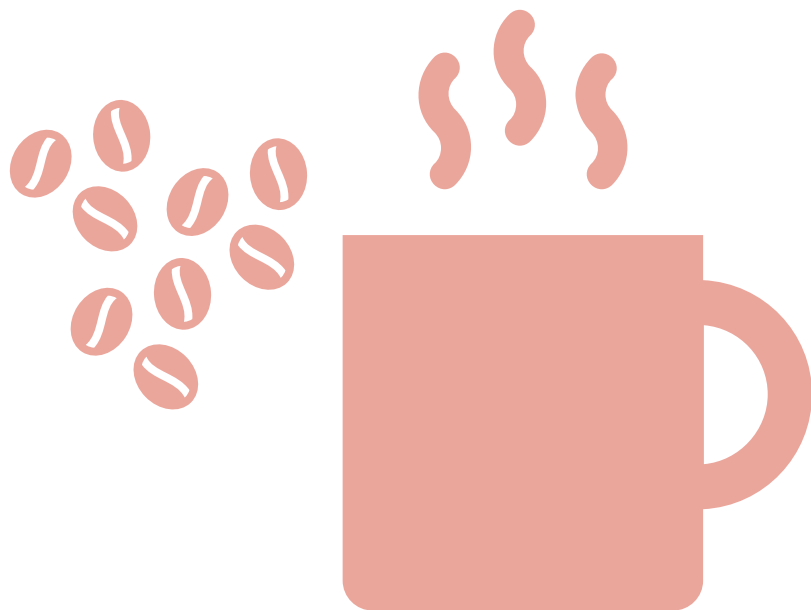
hoogteligging



hoogbouw







5. Wijzigingen

- **Amendement: niet al het parkeren centraal regelen**
 - Onderzoeken welke mogelijkheden er zijn om parkeren op eigen erf te realiseren bij vrijstaande en 2-onder-1 kap woningen en eventueel bij levensloopbestendige woningen
- **Van 350 woningen plus/min 20%**
 - Opdracht van de raad: er is behoefte aan meer woningen
- **Van 50% gestapeld naar 30% gestapeld bouwen**
 - Het woningbouwprogramma is aangepast aan actuele wensen
- **Aanpassen auto-ontsluiting**
 - In de visie is gekozen voor de Diekjansweg als hoofdontsluiting. In de fase van het stedenbouwkundig ontwerp zal ook een tweede optie verkend worden



6. Dilemma's

1. Hoogbouw

- 4, 5 of maximaal 7 bouwlagen; locatie en hoogte



2. Wonen aan het groen

- Met voordeur naar het groen of woonkamer naar het groen?



3. Ontsluiting

- Alleen Diekjansweg?



6. Dilemma hoogbouw

- Aantal woningen plus 20%?
- 30% hoogbouw versus 70% laagbouw
- Ligging hoogbouw versus bestaande kom



6. Dilemma hoogbouw

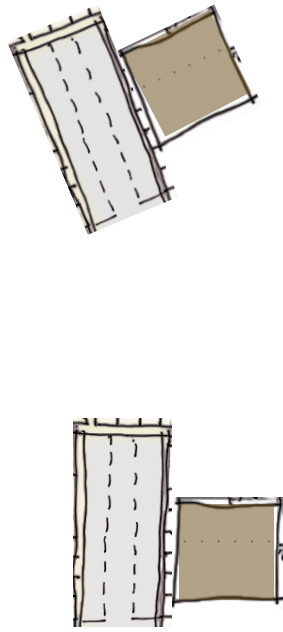




6. Dilemma hoogbouw



6. Dilemma hoogk



6. Dilemma hoogbouw

Oorspronkelijke visie:

- 50% hoogbouw



6. Dilemma hoogbouw

Aangepaste visie:

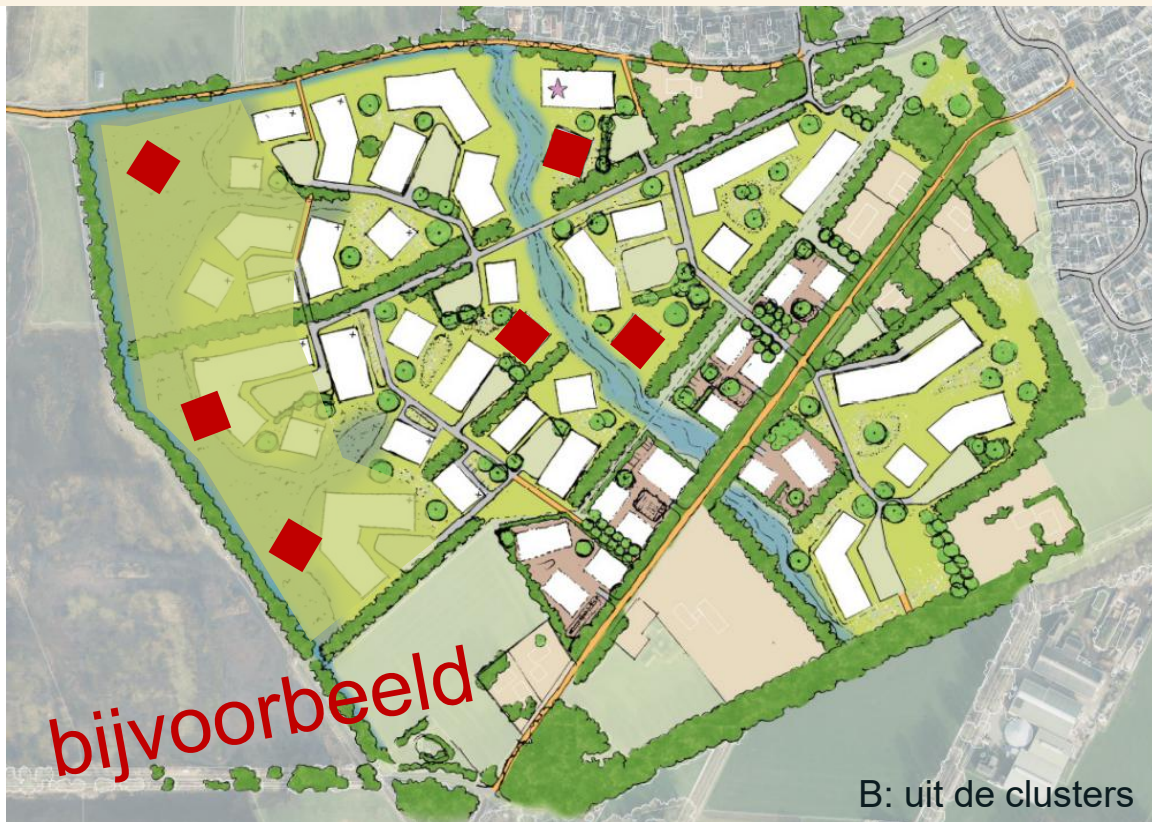
- 30% hoogbouw
- 6 complexen 4-5 lagen



6. Dilemma hoogbouw

Aangepaste visie:

- 30% hoogbouw
- 6 complexen 4-5 lagen



6. Dilemma hoogbouw

Aangepaste visie:

- 30% hoogbouw
- 4-5 complexen, deels tot 7 lagen



6. Dilemma hoogbouw: Hoe hoog mag hoog?



4-5
bouwlagen



maximaal 7
bouwlagen

6. Dilemma hoogbouw: Waar mag hoogbouw?

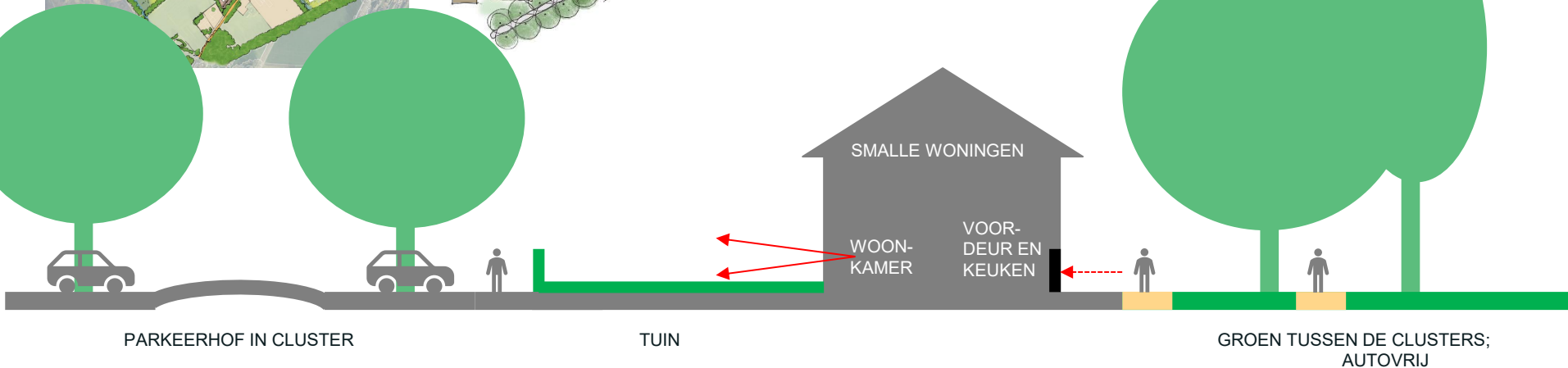


Uit de clusters
en/of langs de rand



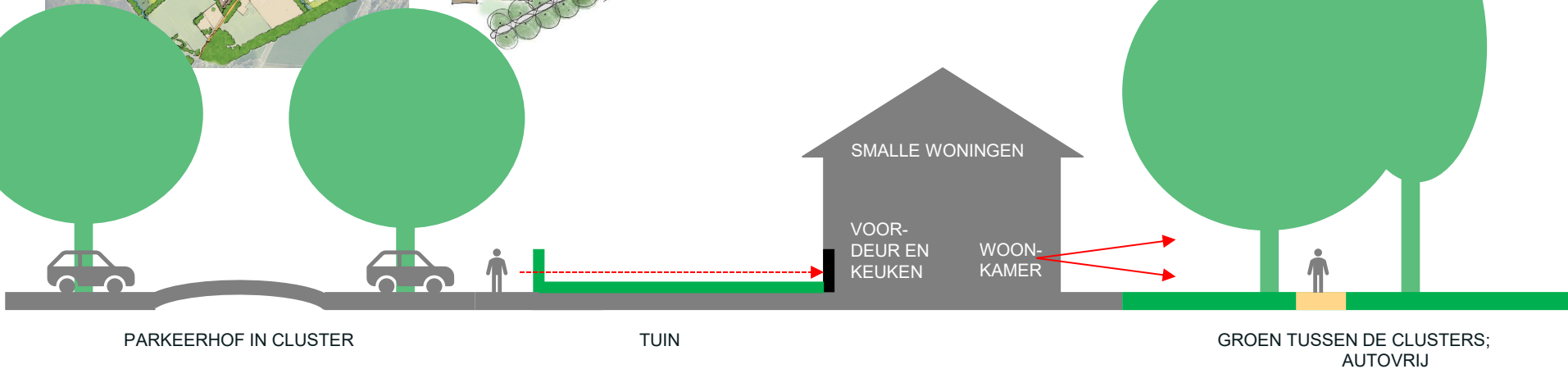
Onderdeel
van cluster

6. Dilemma wonen aan het groen





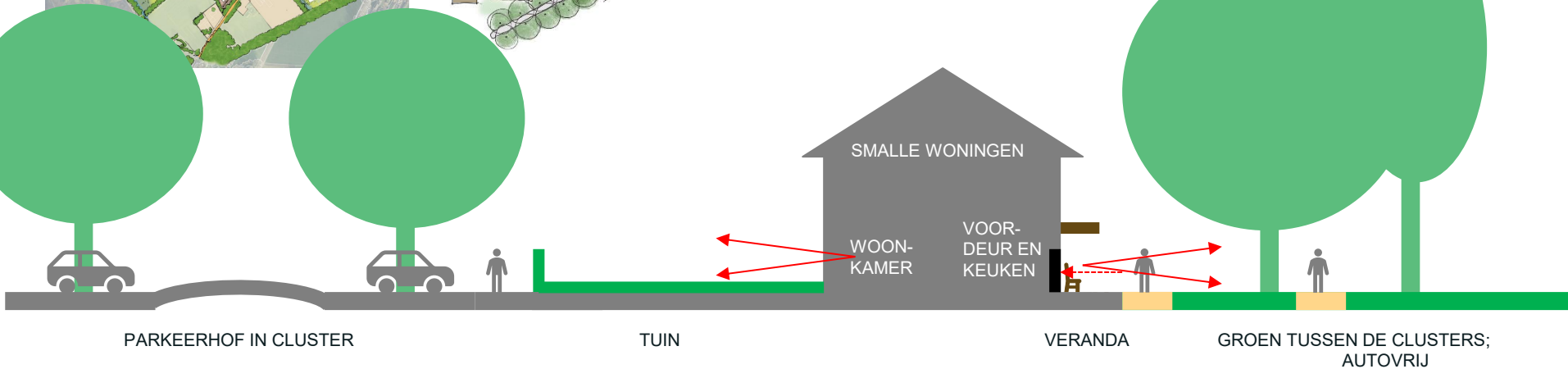
6. Dilemma wonen aan het groen





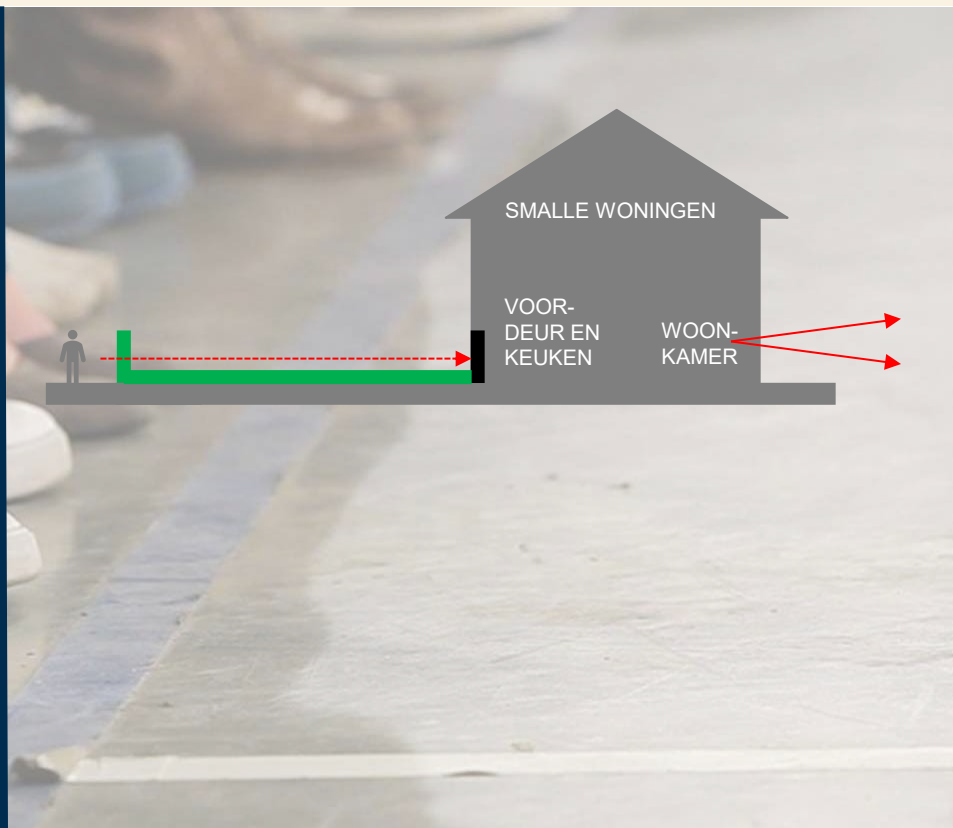
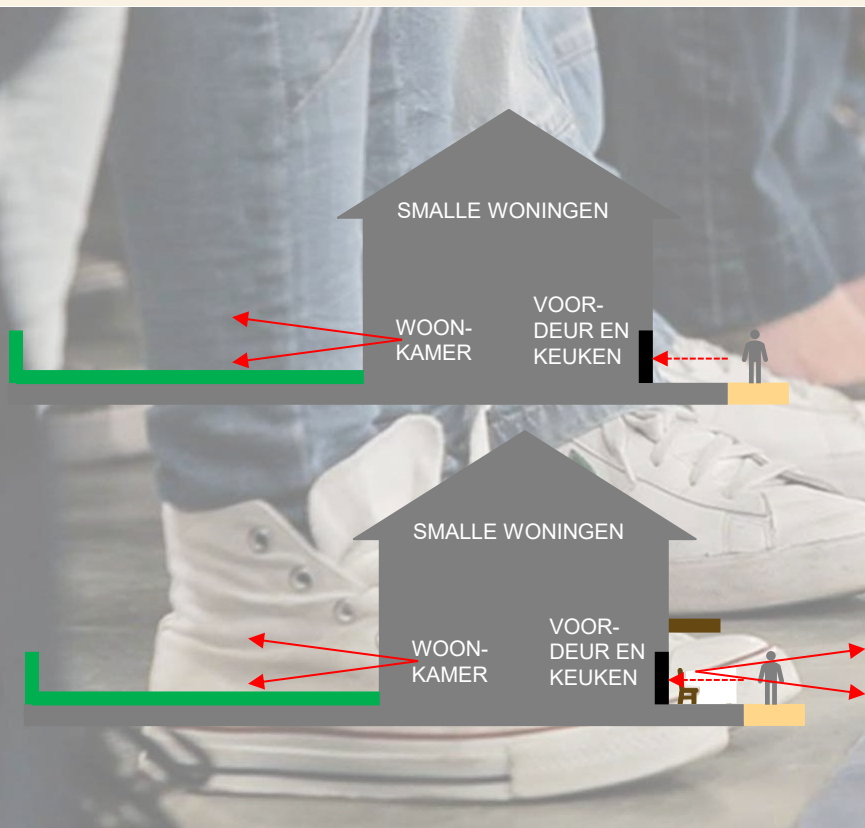


6. Dilemma wonen aan het groen

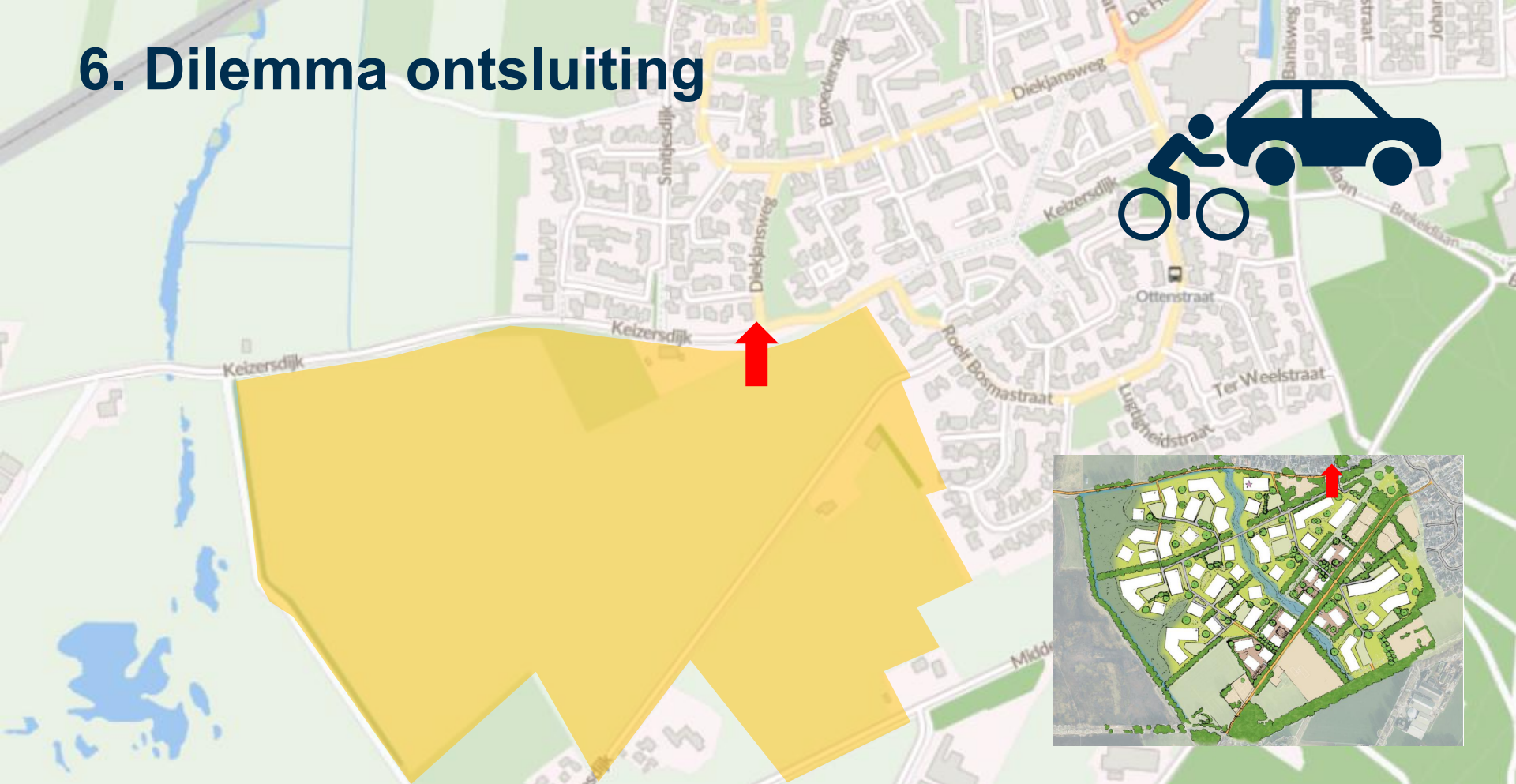




6. Dilemma wonen aan het groen



6. Dilemma ontsluiting



7. Volgend overleg

